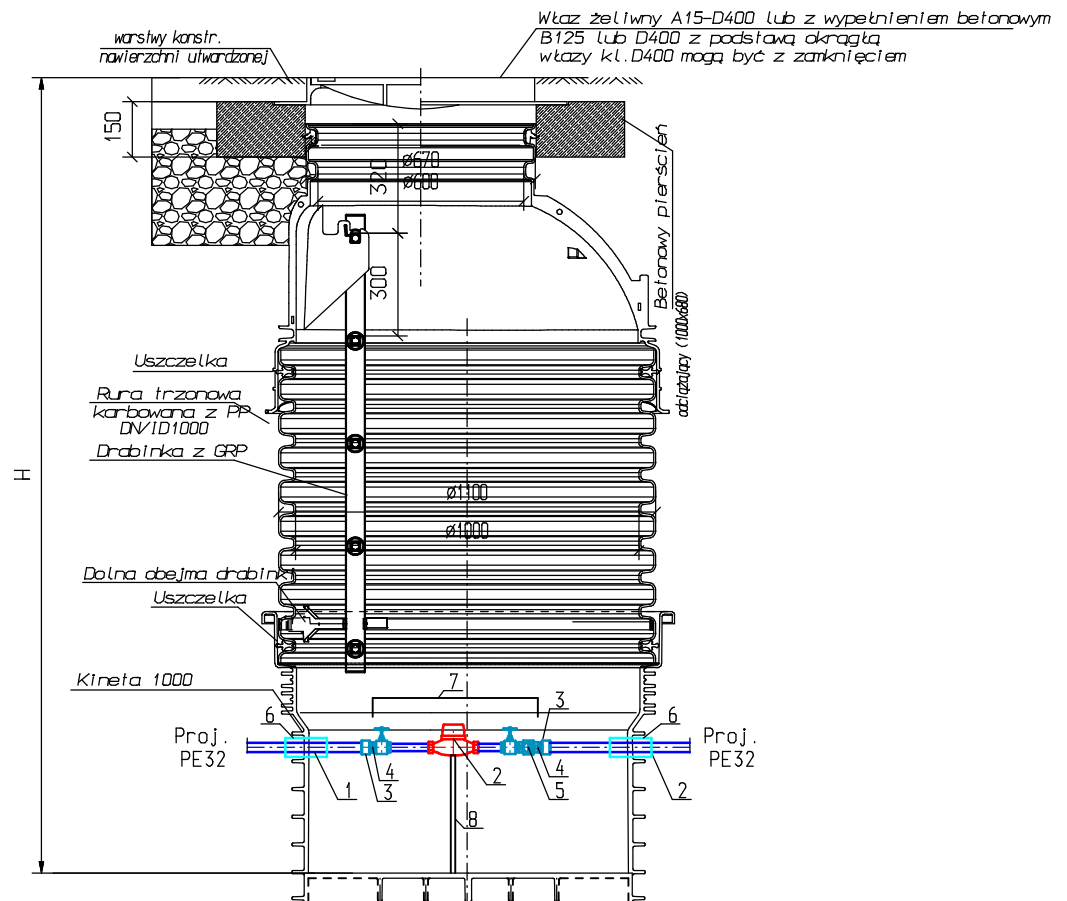


SZCZEGÓŁ WYKONANIA STUDNI WODOMIERZOWEJ



1. Projektowana instalacja wodociągowa PE32
2. Wodomierz Q3=2,5m³/h Dn20
3. Mufa elektrooporowa PE32 z gwintem zewnętrznym 1"
4. Złączka -nypel ø25
5. Zawór antyskażeniowy typ EA 3/4"
6. Przejście szczelne
7. Konsola wodomierzowa Dn25 wg rys. szczeg. rys.K
8. Podpora wodomierza

Nazwa rys.:Szczegół wykonania studni wodomierzowej			Rys.A
Objekt: Przyłącze wodociągowe i kanalizacji sanitarnej do strefy przeznaczonej na usługi, Kolno, ul.Wojska Polskiego dz. nr 1660/23		Skala	1:20
		Data	05.05.2025
Autor projektu	Imię i nazwisko	Nr upr.	Podpis
	mgr inż. Marcin Pawłuszewicz	B1/195/01	
Opracowała:	mgr inż. Renata Pawłuszewicz	-/-	